

Eftir að hafa prentað skjalið út á Prent+ bíður prentunin eftir að þið notið kortið eða aðgang ykkar á ljósritunarvélinni/prentara á bókasafninu.

Svona farið þið að til að fá ykkar útprentun eða taka afrit af skjölum.



Setjið kortið upp að lesaranum

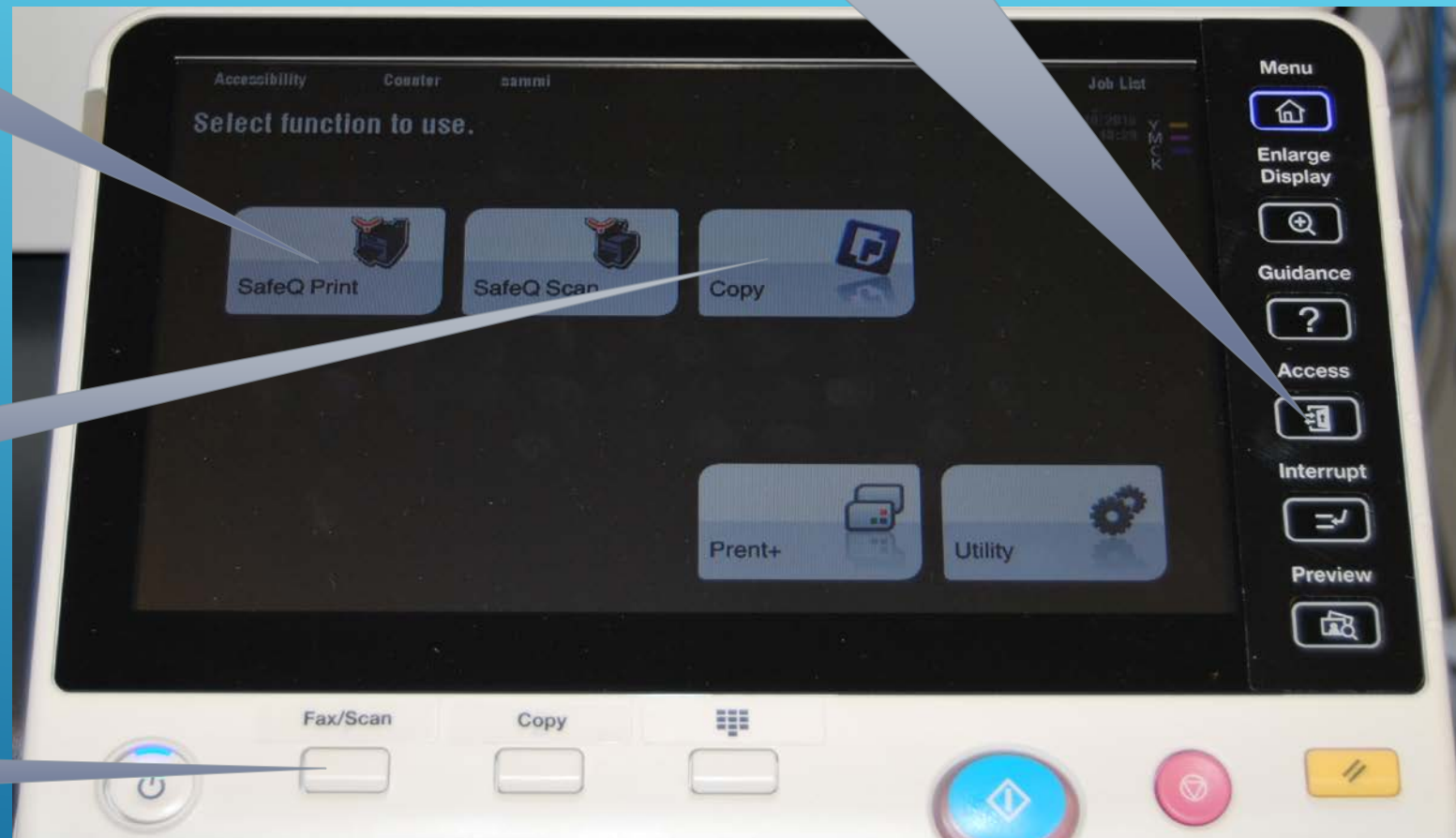


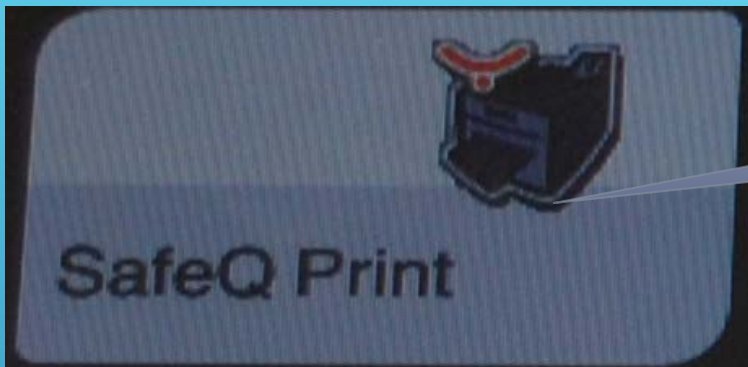
Ýtið hér til að prenta út

Ýtið hér til að skrá ykkur út
úr vélinni

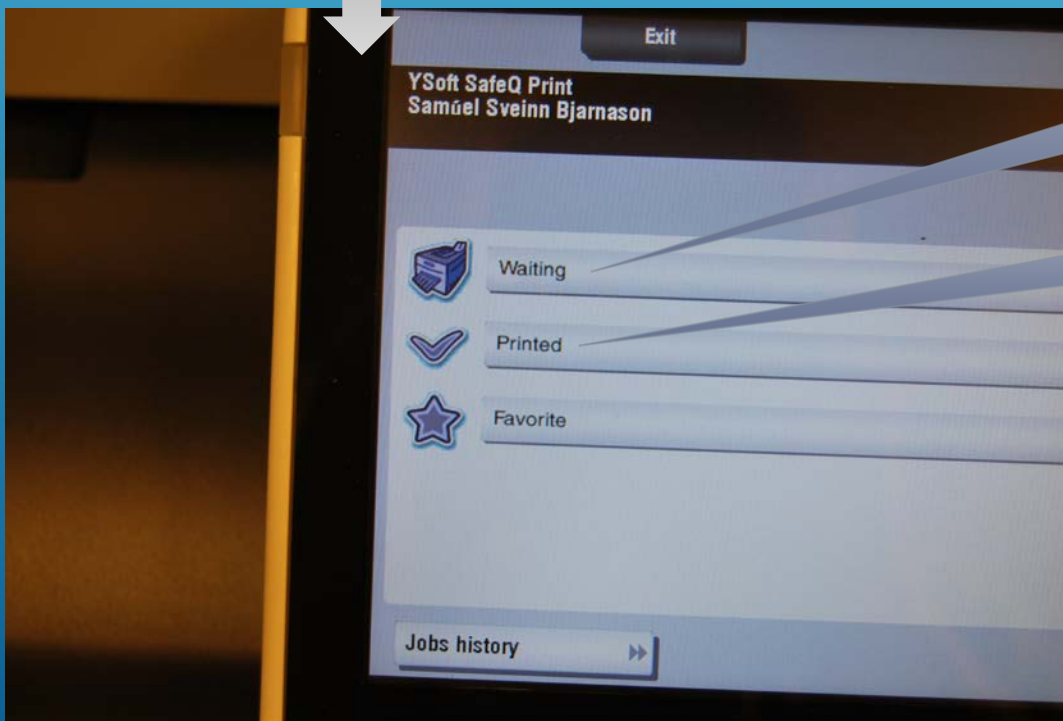
Ýtið hér til að ljósrita

Ýtið hér til að
skanna skjöl





Ef ýtt er á print

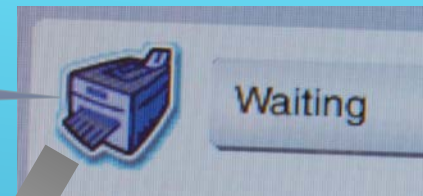


Nýjar útprintanir sem bíða eftir útprintun.

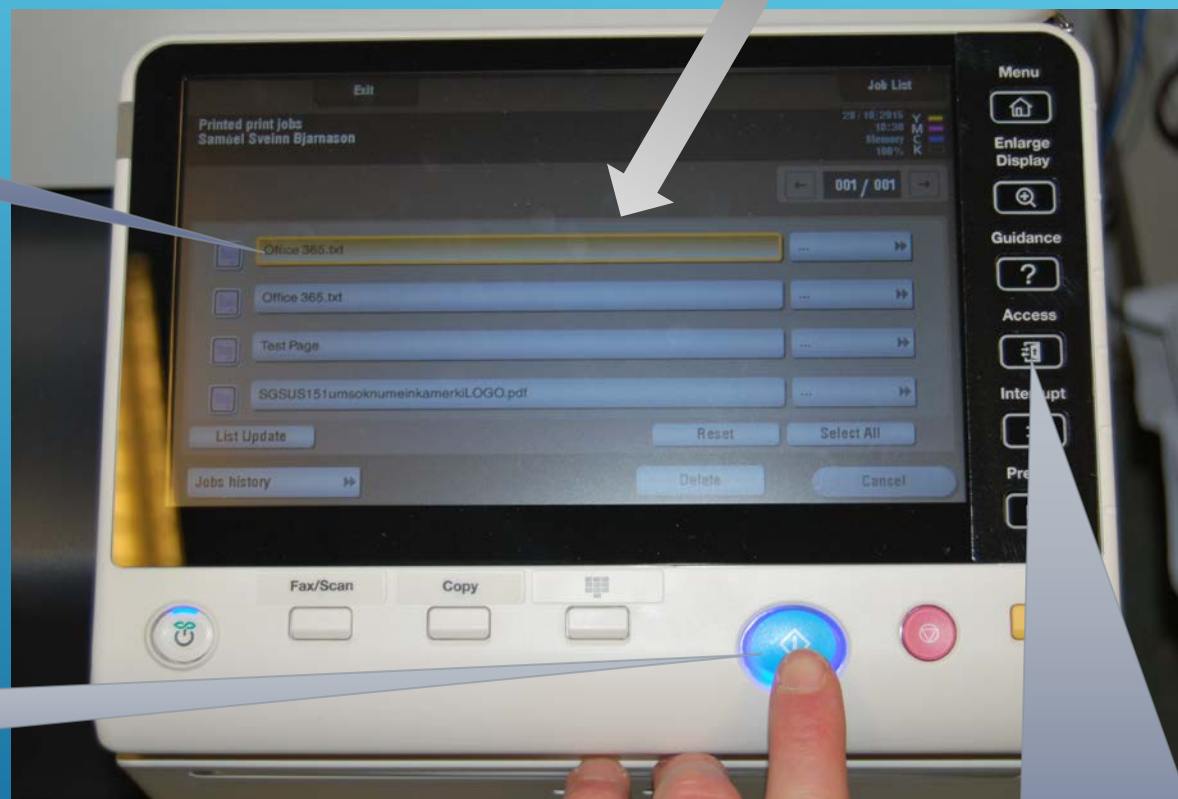
Eldri útprintanir sem hægt er að prenta út aftur.



Eftir að hafa ýtt á biðröðina.



Þá er hægt að velja þá skrá sem á að prenta út.



Eftir að skráin er valin þá er ýtt á staðfestingarnappinn.

Munið að skrá ykkur út þegar þið eruð búin að nota vélina.