

## FRAMHALDSSKÓLINN Í VESTMANNAEYJUM

**LOL 103**  
**Próftími 90 mínútur**

Nafn : \_\_\_\_\_ Kennit: \_\_\_\_\_

**Kennari:**

**Hjálpargögn: Skriffæri**

**Til athugunar:**

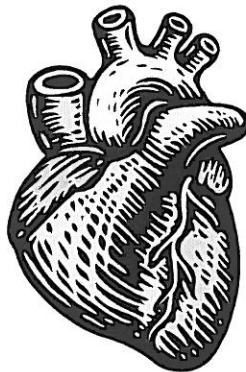
Prófið er **8** síður auk forsíðu og skiptist í þrjá hluta.

Krossaspurningar **30%**

Almennar spurningar og atriði úr texta **40%**

Valspurningar **30%**

**Heildarvægi prófs í lokaeinkunn 60%**



Gangi þér vel.

**Fyrsti hluti: Krossaspurningar 30%**

**Merktu við rétt svör, aðeins eitt svar er rétt í hverju tilviki**

**1. Homeostasis er...**

- Summa allra efnaferla í líkamanum
- Framkallað við streitu
- Tilhneiging til að halda jafnvægi í innra umhverfi líkamans
- Samband vaxtar, viðhalds og orkujafnvægis líkamans

**2. Hvað af þessu er staðsett mest superior í líkamanum:**

- Munnur
- Tær
- Brjóst
- Augu

**3. Hvað af þessu er staðsett mest proximalt í líkamanum?**

- Hné
- Læri
- Ökkli
- Tær

**4. Líkamshluti aftan á líkamanum er**

- Superficialis
- Frontalis
- Profunda
- Dorsalis

**5. Frumuhimnan er gerð úr:**

- Próteinum og lípíðum
- Kjarnsýrum og próteinum
- Ensímum og sykrum
- Sykrum og lípíðum

6. Vöðvar djúpt í líkamanum eru:

- Anterior
- Superior
- Profunda
- Ventralis

7. Hvaða fullyrðing er röng?

- Afturhol skiptist í kúpuhol og hrygggöng
- Diaphragma aðskilur kviðar og brjósthol
- Magi er superficial miðað við hryggsúlu
- Lungu eru intermedius miðað við hjarta

8. Skurður sem skiptir líkamanum í hægri og vinstri hluta er ?

- Planum frontale
- Planum transversum
- Planum frontale
- Planum sagittale

9. Hvað einkennir slétta vöðva?

- Frumur hafa marga kjarna
- Þeir eru viljastýrðir
- Frumur án þverráka
- Frymistengsl milli fruma

10. Venjuleg mannsfruma er látin í hreint vatn.. hún....

- Tútnar út
- Ekkert gerist
- Skreppur saman
- Hverfur

11. Hyrnislag húðarinnar er úr próteini sem heitir

- Karótín
- Kollagen
- Keratín
- Septum

**12. Færsla neðri útlíma frá líkama kallast:**

- Pronatio**
- Abduktio**
- Supinatio**
- Adduktio**

**13. Leiðni taugaboða eftir síma sem er umlukinn mýelínslíðri kallast**

- Hlaupleiðni**
- Stökkleiðni**
- Boðleiðni**
- Rafleiðni**

**14. Hvaða hlutar mynda heilastofninn?**

- Mænukylfa, heiladingull og stúka**
- Stúka, undirstúka og mænukylfa**
- Mænukylfa, brú og miðheili**
- Stúka, undirstúka og brú**

**15. Hnéliður er gott dæmi um**

- Kúlulið**
- Bandvefslið**
- Hjörulið**
- Rennilið**

**Annar hluti: Almennar spurningar og skilgreiningar (40%)**

**1. Lýstu anatómískri líkamsstöðu , má teikna ( 4%)**

---

---

---

---

---

**2. Berðu saman virkan flutning og osmósu. Hvað er ólíkt? (4%)**

---

---

---

---

---

---

**3. Hver er munurinn á mítósu og meiósu ? (4%)**

---

---

---

---

---

---

---

---

**4. Hverjar eru 2 mismunandi gerðir beinvefs ? (4%)**

---

---

---

---

---

**5. Nefnið fjögur af megin líffærakerfum í mannlíkamanum og teljið upp helstu líffærin sem tilheyra hverju um sig. (4%)**

---

---

---

---

---

---

---

---

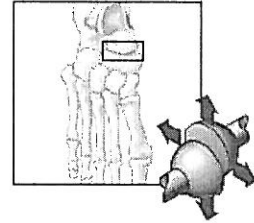
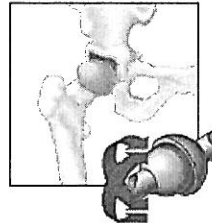
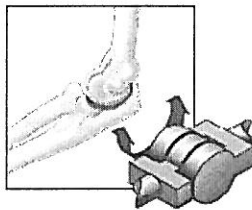
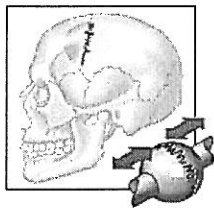
---

---

**6. Settu rétt orð í eyðurnar í eftirtöldum fullyrðingum. (4%)**

- A** Mjólkurkirtlar eru ummyndaðir \_\_\_\_\_ kirtlar
- B** \_\_\_\_\_ er hættulegasta gerð húðkrabbameins
- C** Próteinið sem fyllir efstu frumur epidermis heitir \_\_\_\_\_
- D** Sérhæfðu frumurnar sem mynda litarefni húðarinnar heita \_\_\_\_\_

**7. Hérna sérðu fjórar gerðir liða. Skrifðu nöfn þeirra fyrir neðan myndirnar og nefndu dæmi um samskonar lið annarsstaðar í líkamanum þar sem það á við (4%)**



Nafn \_\_\_\_\_ Nafn \_\_\_\_\_ Nafn \_\_\_\_\_ Nafn \_\_\_\_\_

Stað \_\_\_\_\_ Stað \_\_\_\_\_ Stað \_\_\_\_\_ Stað \_\_\_\_\_

**8. Lýstu muninum á vöðvaupptökum (origo) og vöðvafestu (insertio) eins nákvæmlega og þú getur (4%)**

---

---

---

---

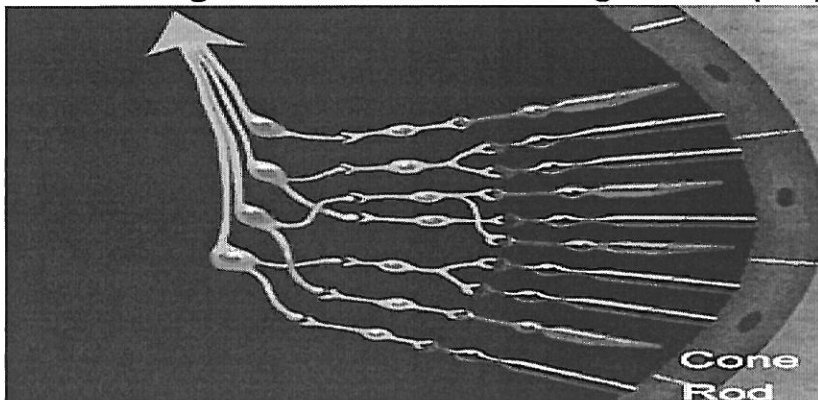
---

---

---

---

9. Hver er meginmunurinn á stöfum og keilum (4%)



---

---

---

---

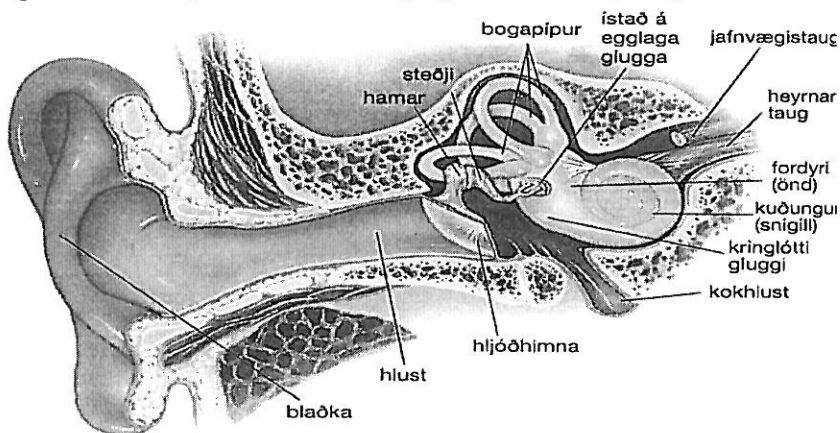
---

---

---

---

10. Gerðu grein fyrir ferli hljóðbylgju frá því hún skellur á hljóðhimnu þar til við skynjum hana (4%)



---

---

---

---

---



